

О некоторых оценках воздействия транспорта на окружающую среду: из зарубежных исследований

Ю.А.Щербанин

Проф., д.э.н., зав.лабораторией

Институт народнохозяйственного прогнозирования РАН

Международный Семинар

"Передовая практика планирования устойчивых
городских транспортных систем: от реализации крупномасштабных
инфраструктурных проектов к управлению мобильностью"

15-16 октября 2015 г., НИИАТ, г.Москва

Экология, транспорт...

- **Экология - глобальная проблема и ее решение возможно только в рамках глобального подхода. Чисто отраслевой подход не даст желаемых результатов. Только системно!**
- **Киотский протокол и его реализация! Успехи ?**
- **Региональные решения и Эйяфьядлайёкюдль !**
- **Транспорт-экология-торф-пожар-Москва-2010 г.**
- **Дальний Восток РФ-КНР-сбросы в Амур ?!**

Экология...

- ◆ Киотский протокол, в случае его соблюдения, выполнения, мог способствовать системному подходу, эффективному мониторингу практически во всех отраслях экономики, соблюдению странами взятых на себя обязательств.
- ◆ В настоящее время: США не ратифицировали протокол, КНР и Индия обязательств на себя не брали вообще. Эти страны – лидеры по CO₂ выбросам.
- ◆ Это системный подход ?

Доля выбросов CO₂ транспортными средствами в общем объеме выбросов CO₂(2008 г.)

МИР – 22,5% (1990-2008 гг. рост +44%)

Страны ОЭСР – 29,9% (+28%)

Страны вне ОЭСР – 16,4% (+78%)

Белоруссия – 10,2% (-34%)

Бельгия – 43,1% (+78%)

Корея - 23% (+153%)

США – 32%

Латвия – 50,7% (-6%)

(+18%)

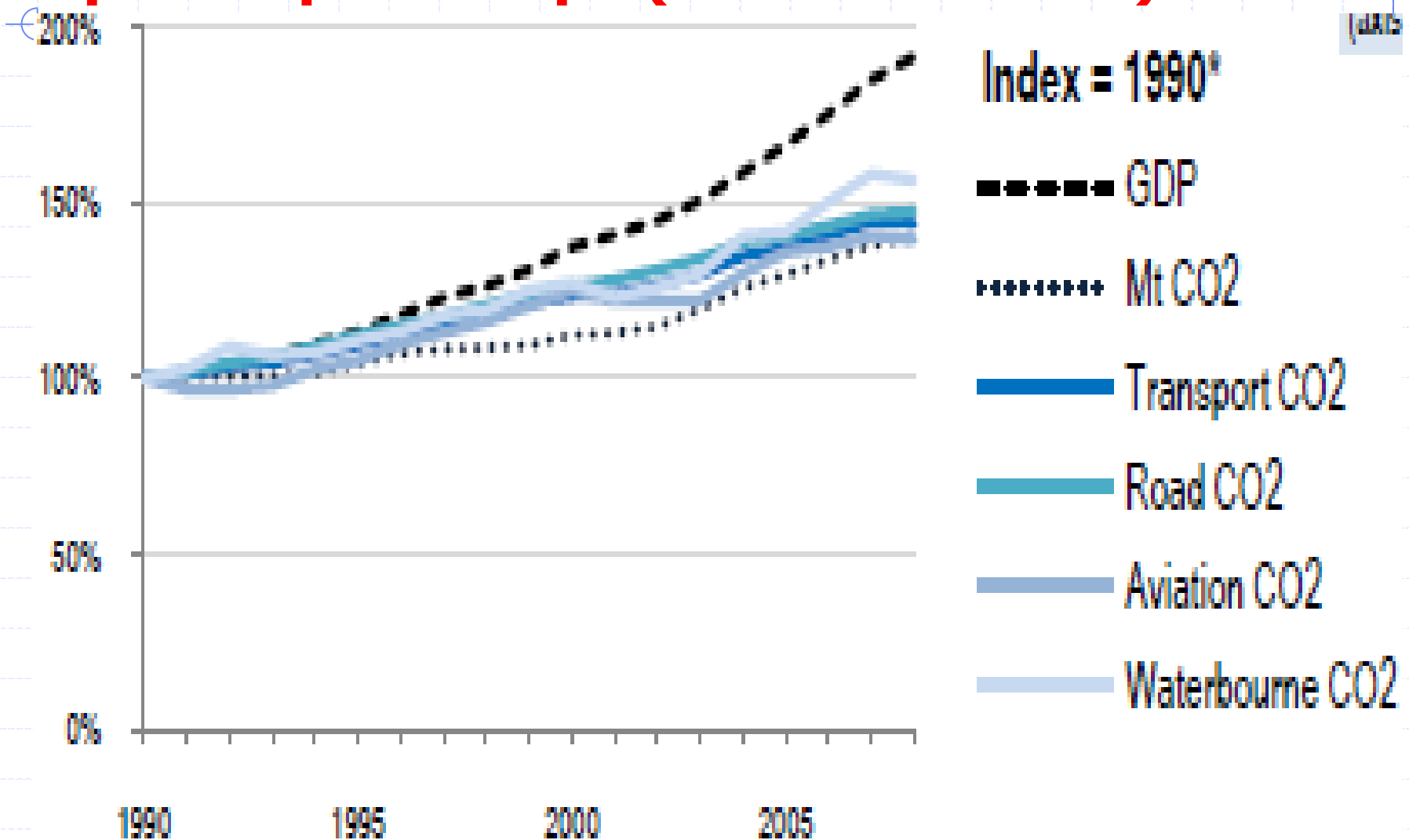
РОССИЯ - 16,2% (-21%)

КНР – 7,9% (+285%)

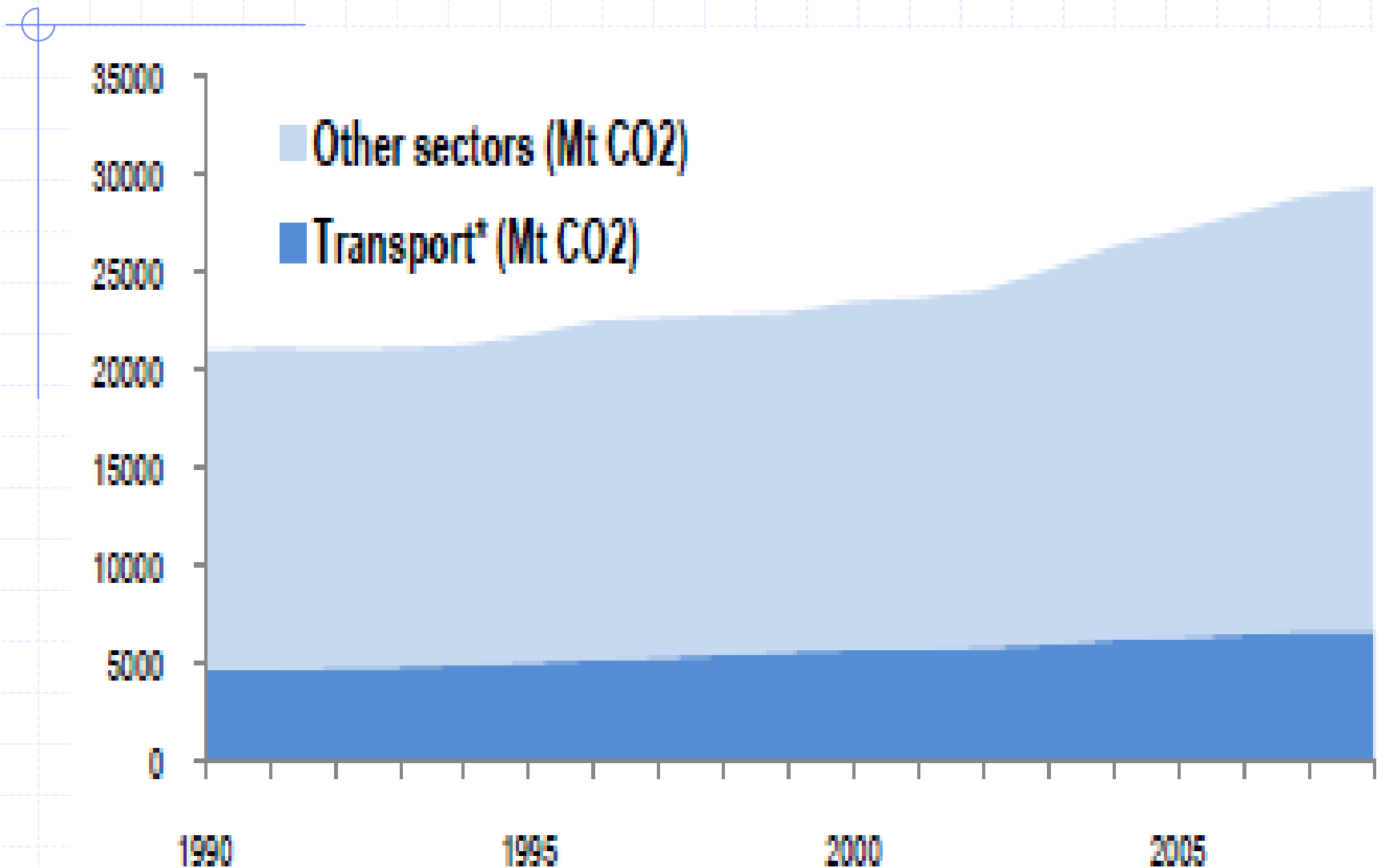
Прогноз изменения показателей ВВП, ВВП на душу, трансработы и CO₂ (2010 г.=100) на 2050 год.

	Страны члены ОЭСР	Страны-не члены ОЭСР	МИР	Страны-члены ОЭСР	Страны-не члены ОЭСР	МИР
ВВП	210 – 230	440 – 520	300-350	210 – 230	440 – 520	300-350
ВВП на душу населения	185 – 210	320 – 370	230-270	185 – 210	320 – 370	230-270
Транспортная работа	110 – 150 Пасс.	240 – 360 Трансп.	170-260	150 – 230 Груз.	250 – 550 Трансп.	200-380
Выбросы CO₂	80 – 110	240 – 450	130-220	100 – 165	260 – 450	170-300

Структура выбросов CO2 по видам транспорта в мире (1990 – 2008 гг.)



Соотношение выбросов CO₂: транспорт/другие виды деятельности



Выбросы CO₂ в 2013 г. (пример)

Всего в мире – 35,27 млрд.т

КНР – 10,3 млрд.т. Индия – 2,07 млрд.т

США – 5,3 млрд.т. ЕС – 3,7 млрд.т

Россия – 1,8 млрд.т.

По предварительным данным, в 2014 г. выбросы углекислого газа (от сжигания ископаемых видов горючего) выросли на 2,5% (к 2013 г.) и превысили **36 млрд. т.** Это на 48% больше, чем в 1997 г. (год подписания Киотского протокола).

СПАСИБО ЗА ВНИМАНИЕ

**Ю.А.ЩЕРБАНИН
ИНП РАН**