

## Оценка итогов работы промышленности в мае 2016 года

В мае 2016 г. отдельные оперативные показатели, используемые для расчета сводного маября индекса промппроизводства, характеризовались следующими значениями:

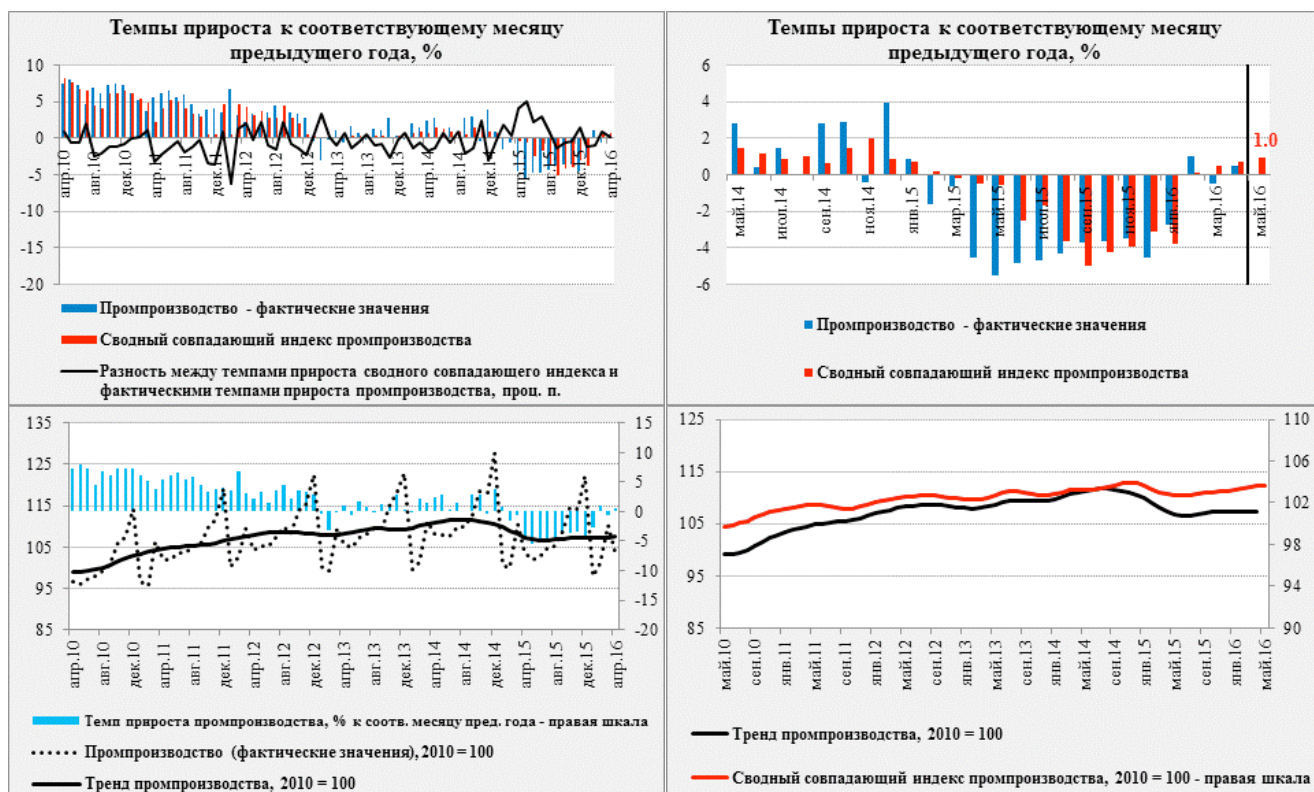
	Темп роста в мае 2016 г. по сравнению с маем 2015 г., %	Вес показателя в сводном совпадающем индексе промппроизводства, %
1 Погрузка на ж./д. транспорте	103.1	29
2 Электропотребление	100.4	28
3 Добыча нефти	101.1	20
4 Производство дизельного топлива	97.8	14
5 Оценка выпуска промышленности*	98.2	9
<b>Сводный совпадающий индекс промппроизводства</b>	<b>101.0</b>	<b>100</b>

Примечание. Оценка темпа роста промппроизводства рассчитывается на основе сочетания представленных в таблице взвешенных значений опережающих показателей и ретроспективной поправки

\*Оценка предприятиями промышленности выпуска в текущем месяце по сравнению с предыдущим месяцем. Оценка рассчитывается ИНП РАН по результатам ежемесячных обследований Росстатом организаций, не относящихся к субъектам малого предпринимательства

Источники: ОАО «РЖД» (показатель 1), ОАО «СО ЕЭС» (2), Минэнерго (3 и 4), Росстат (5), расчеты ИНП РАН

Темп роста промппроизводства в мае 2016 г. по сравнению с маем 2015 г. оценивается на основе сводного совпадающего индекса промппроизводства в **101.0%**, по сравнению с апрелем 2016 г. - в **99.0%**. Сводный совпадающий индекс промппроизводства (тренд\*) в мае 2016 г. по сравнению с предыдущим месяцем оценивается в **100.1%**.



\*Тренд выделен с использованием процедуры Census X12