

Оценка итогов работы промышленности в декабре 2016 года

В декабре 2016 г. отдельные оперативные показатели, используемые для расчета сводного ноябрь индекса промппроизводства, характеризовались следующими значениями:

| | | Темп роста в декабре 2016 г. по сравнению с декабрем 2015 г., % | Вес показателя в сводном совпадающем индексе промппроизводства, % |
|-----------------------------------------------------|---------------------------------|-----------------------------------------------------------------|-------------------------------------------------------------------|
| 1 | Погрузка на ж./д. транспорте | 100.9 | 29 |
| 2 | Электропотребление | 105.7 | 28 |
| 3 | Добыча нефти | 103.7 | 20 |
| 4 | Производство дизельного топлива | 103.9 | 14 |
| 5 | Оценка выпуска промышленности* | 98.1 | 9 |
| Сводный совпадающий индекс промппроизводства | | 102.4 | 100 |

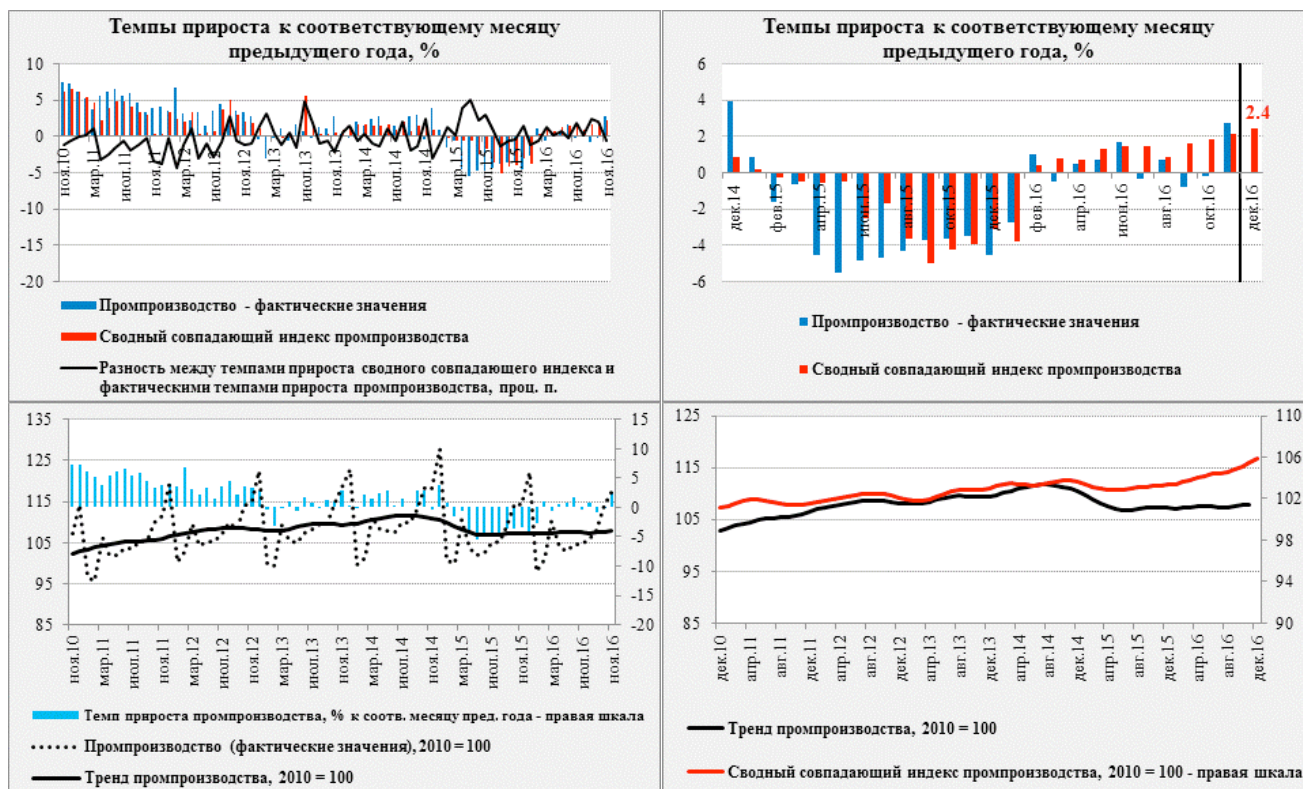
Примечание. Оценка темпа роста промппроизводства рассчитывается на основе сочетания представленных в таблице взвешенных значений опережающих показателей и ретроспективной поправки

*Оценка предприятиями промышленности выпуска в текущем месяце по сравнению с предыдущим месяцем. Оценка рассчитывается ИНП РАН по результатам ежемесячных обследований Росстатом организаций, не относящихся к субъектам малого предпринимательства

Источники: ОАО «РЖД» (показатель 1), ОАО «СО ЕЭС» (2), Минэнерго (3 и 4), Росстат (5), расчеты ИНП РАН

Темп роста промппроизводства в декабре 2016 г. по сравнению с декабрем 2015 г. оценивается на основе сводного совпадающего индекса промппроизводства в **102.4%**, по сравнению с ноябрем 2016 г. - в **106.8%**. Темп роста промппроизводства со снятой сезонностью в декабре 2016 г. по сравнению с предыдущим месяцем оценивается в **100.3%**.

Темп роста промппроизводства в январе-декабре 2016 г. оценивается в **101.0%**¹.



¹ С учетом корректировки на поправки динамики промышленного производства, проводившиеся Росстатом в 2016 г.