

Михеева Надежда Николаевна

# Доходы населения как фактор роста: особенности восточных регионов страны



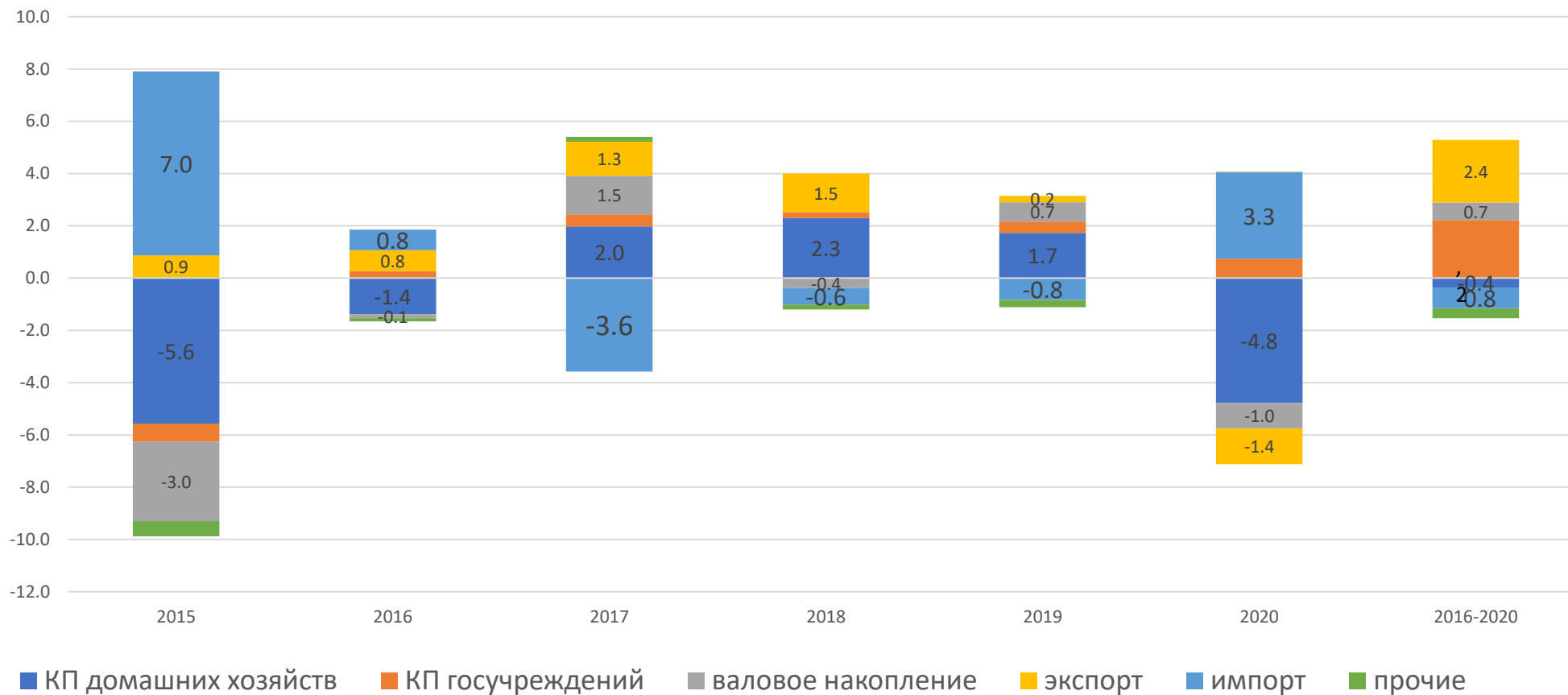
Институт  
Народнохозяйственного  
Прогнозирования РАН



# Вклад отдельных элементов конечного использования в прирост ВВП (в ценах 2016 г.)



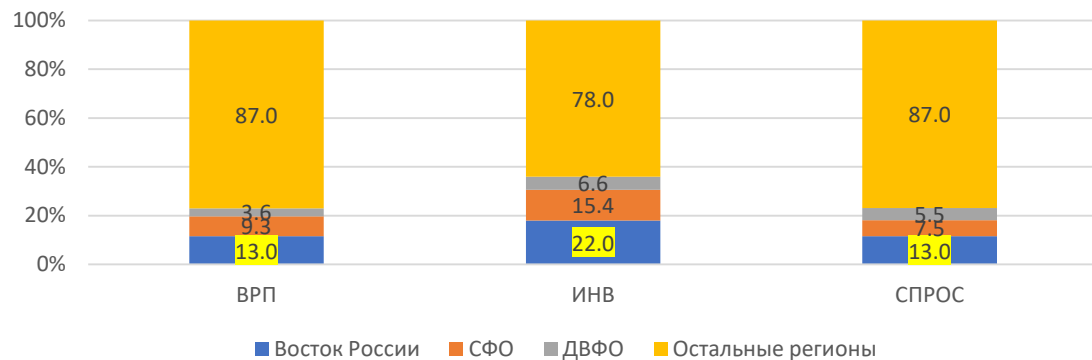
-2,0	0,2	1,8	2,8	2,0	-3,1	3,7
------	-----	-----	-----	-----	------	-----



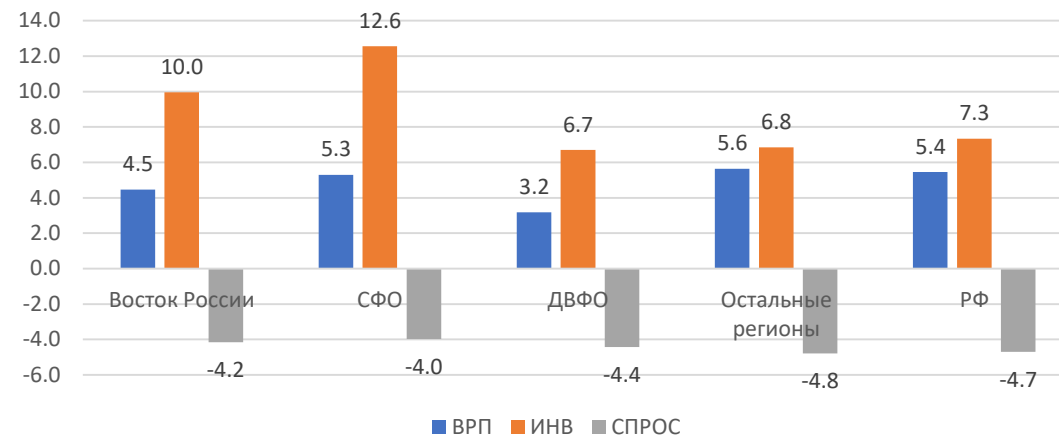
# Темпы и структура прироста ВРП, инвестиций в основной капитал и потребительского спроса в 2015-2020 гг., %



Структура прироста ВРП (2018 к 2015, инвестиций в основной капитал и потребительского спроса (2020 к 2015), %



Темп прироста ВРП (2018 к 2015), инвестиций в основной капитал и потребительского спроса (2020 к 2015), %

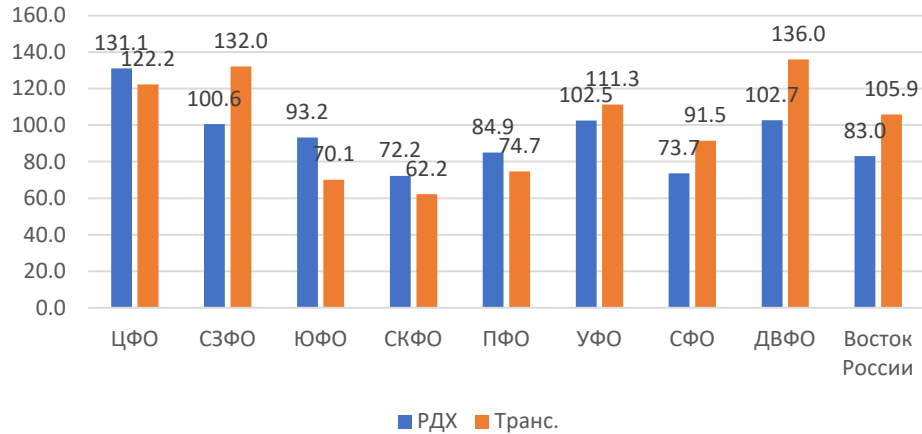


	ВРП			Инвестиции в основной капитал					Потребительский спрос				
	2015 к 2014	2018 к 2015	Структура прироста за 2016-2018 гг.	2015 к 2014	2019 к 2015	2020 к 2019	2020 к 2015	Структура прироста за 2016-2020 гг.	2015 к 2014	2019 к 2015	2020 к 2019	2020 к 2015	Структура прироста за 2016-2020 гг.
<b>Восток России</b>	-0,5	4,5	13,0	-11,1	16,4	-5,6	10,0	22,0	-7,7	3,3	-7,3	-4,2	13,0
<b>СФО</b>	-1,2	5,3	9,3	-17,8	11,6	0,9	12,6	15,4	-10,7	3,2	-6,9	-4,0	7,5
<b>ДВФО</b>	0,5	3,2	3,6	-1,1	22,4	-12,6	6,7	6,6	-2,7	3,5	-7,7	-4,4	5,5
<b>Остальные регионы</b>	-0,6	5,6	87,0	-9,1	8,1	-1,1	6,8	78,0	-8,7	2,9	-7,4	-4,8	87,0
<b>ЦФО</b>	-0,7	6,2	40,3	-5,8	28,3	-3,4	23,7	86,2	-10,1	4,1	-8,0	-4,2	30,0
<b>СЗФО</b>	1,5	4,0	7,5	-9,2	12,5	-0,3	12,3	16,9	-6,1	5,9	-5,3	0,3	-0,6
<b>ЮФО</b>	-0,5	5,6	7,2	-14,4	-20,4	-1,5	-20,7	-26,5	-3,5	4,4	-6,2	-2,1	4,5
<b>СКФО</b>	-0,2	2,6	1,3	-12,4	0,7	6,8	7,5	3,5	-3,7	-6,0	-8,5	-14,0	16,0
<b>ПФО</b>	-1,4	3,2	9,1	-6,9	-9,3	-4,1	-13,3	-31,8	-10,9	2,6	-7,6	-5,2	19,5
<b>УФО</b>	-1,2	8,7	21,8	-12,4	9,0	3,3	13,2	29,6	-9,6	-1,0	-8,2	-9,1	17,6
<b>РФ</b>	-0,6	5,4	100,0	-9,5	9,4	-1,4	7,3	100,0	-8,5	2,9	-7,4	-4,7	100,0

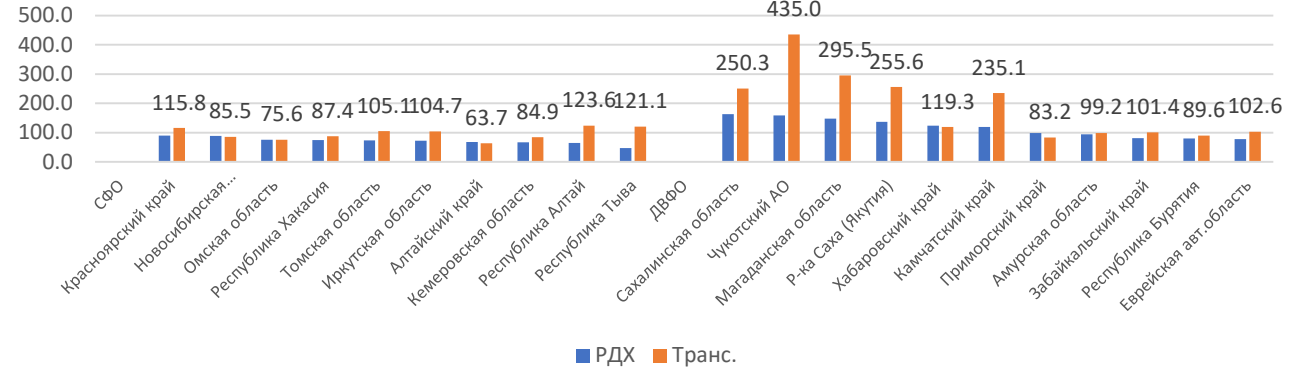
# Отношение среднедушевых расходов домашних хозяйств (РДХ) на конечное потребление и социальных трансфертов к средним по РФ в номинальном выражении и с учетом ФНТУ по федеральным округам и восточным регионам в 2018 г., %



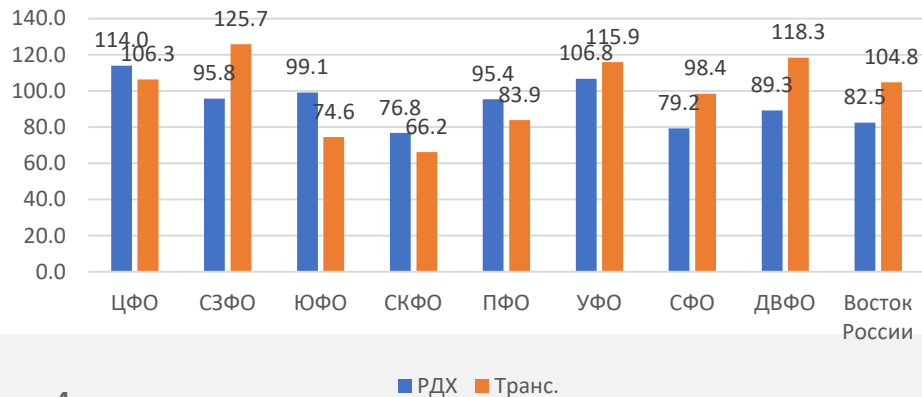
Отношение РДХ и социальных трансфертов на душу населения к среднему по РФ, % (федеральные округа)



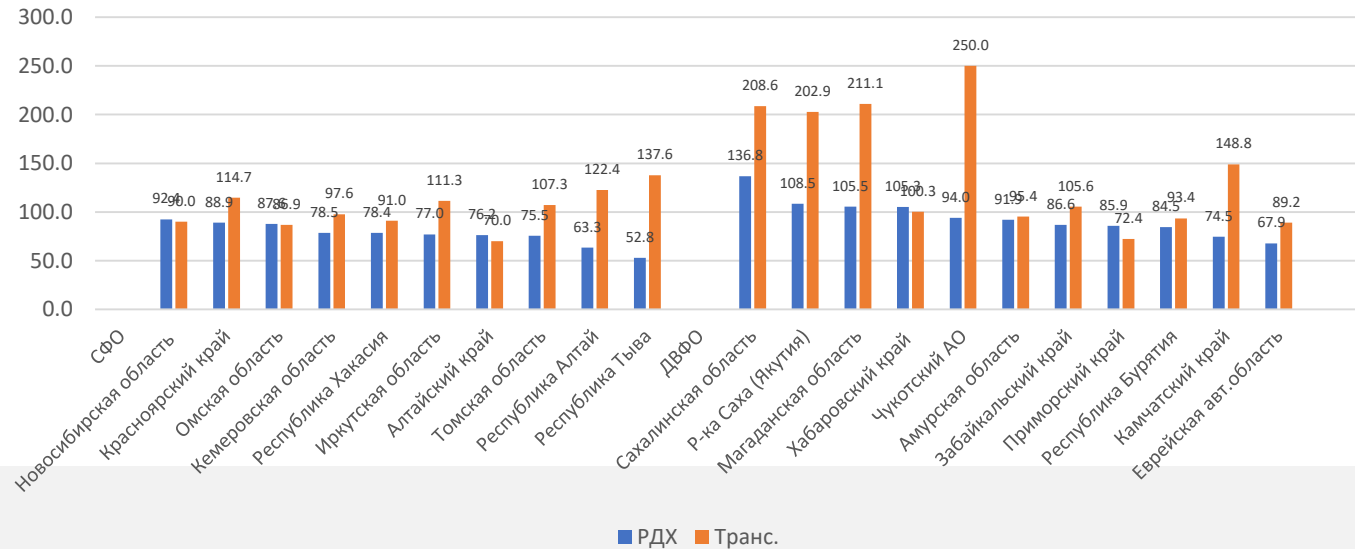
Отношение РДХ и трансфертов на душу населения к среднему по РФ, % (восточные регионы)



Отношение РДХ и социальных трансфертов на душу населения к среднему по РФ с учетом ФНТУ, % (федеральные округа)



Отношение РДХ и трансфертов на душу населения к среднему по РФ с учетом ФНТУ, % (восточные регионы)



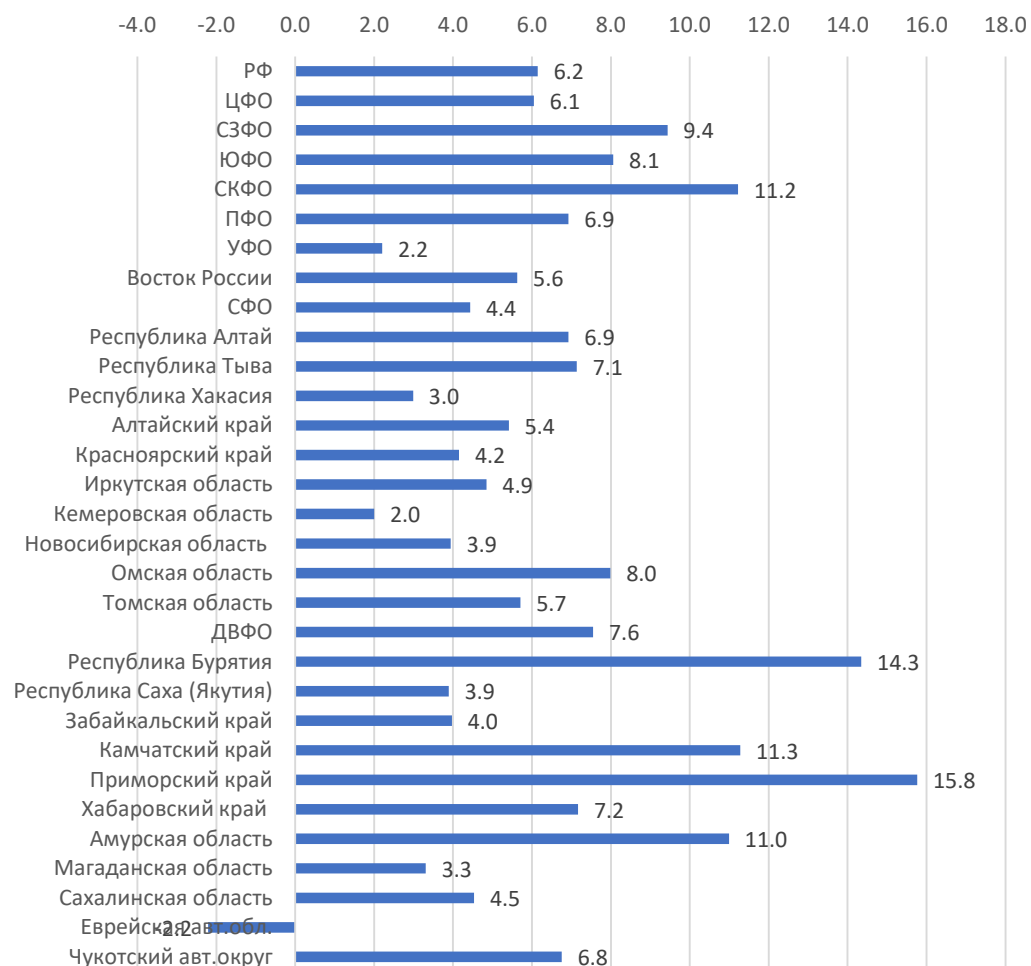
# «Новые пропорции» восточных регионов

## Результаты изменения методологии расчета ВРП, 2018 год

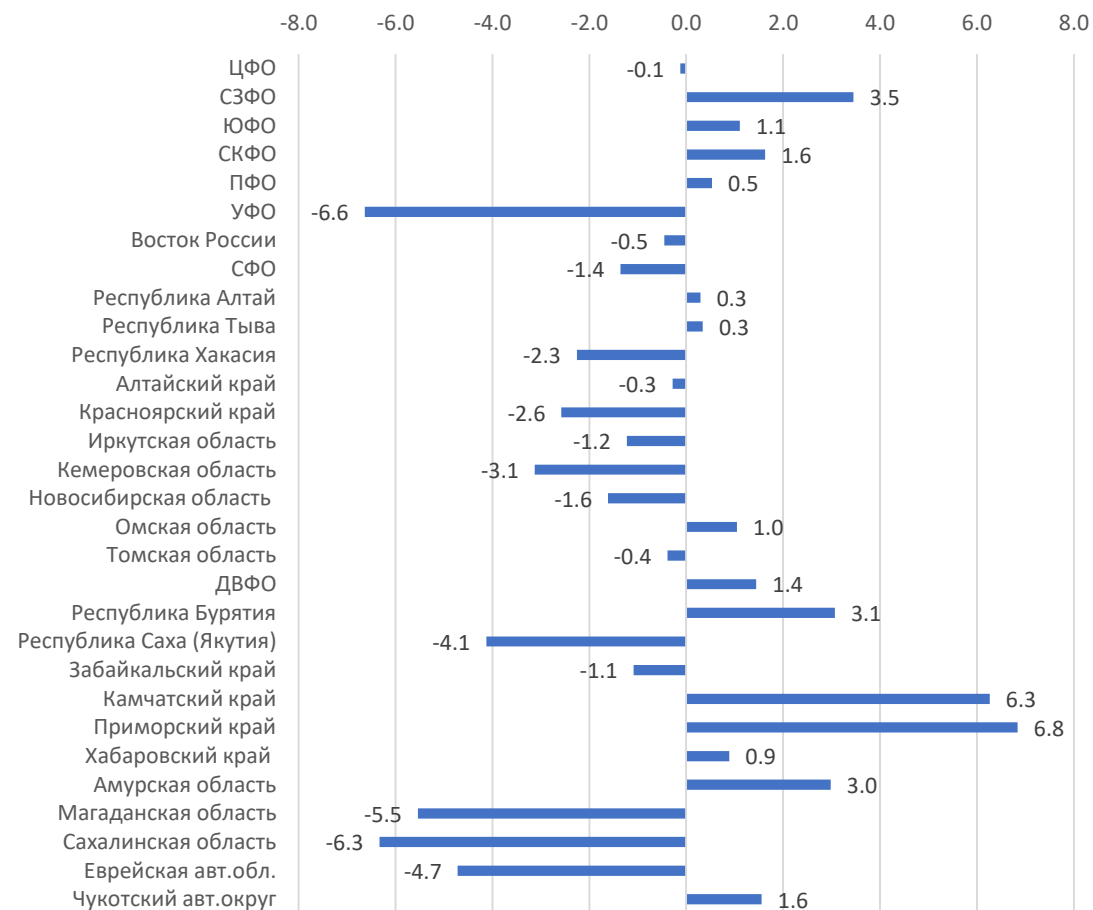


ИИЭП  
РАН

Изменение объема ВРП, %



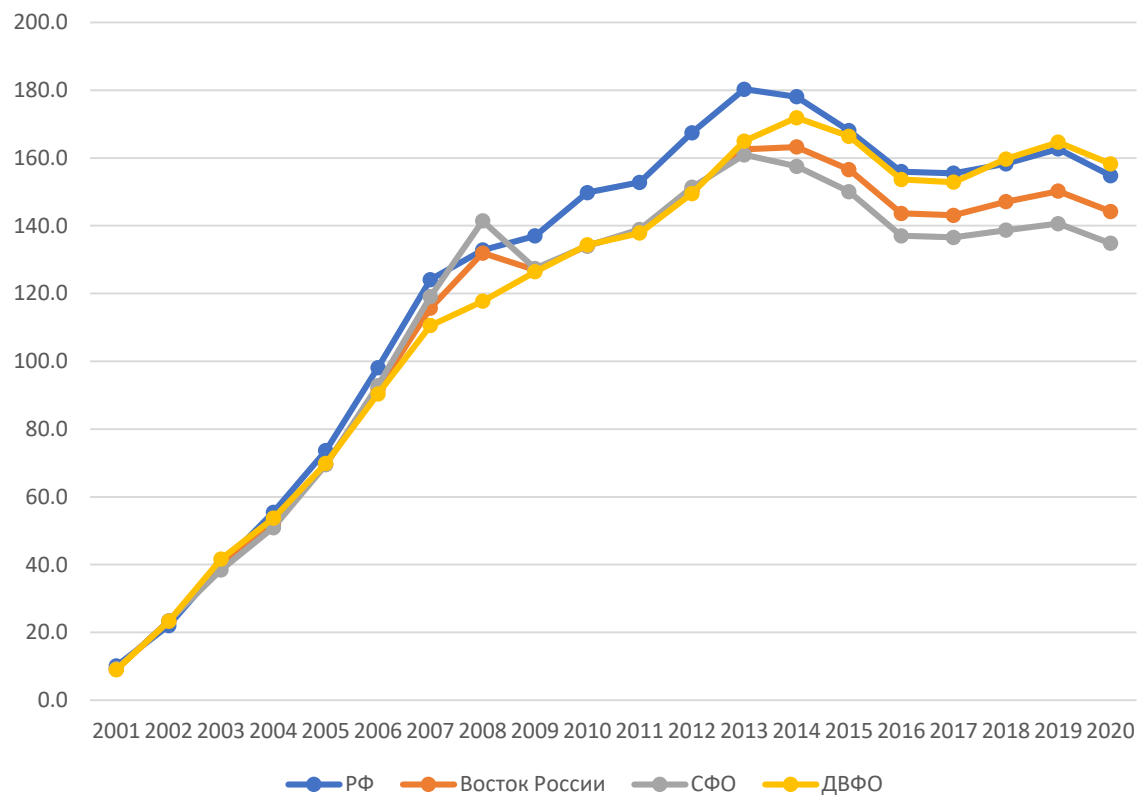
Изменение отношения ВРП на душу к среднему по РФ, %



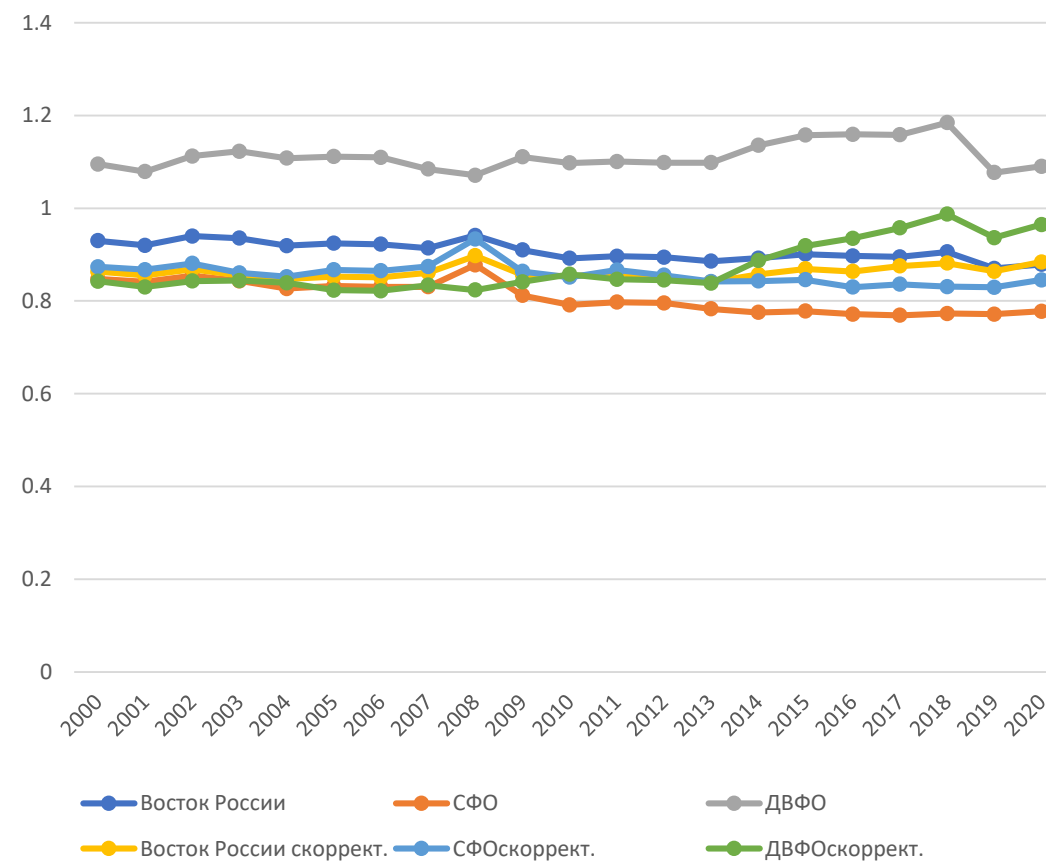
# Динамика реальных доходов населения и отношение среднедушевых доходов населения к средним по РФ (номинальных и скорректированных на ФНТУ)



## Прирост реальных доходов населения (в % к 2000 г.)



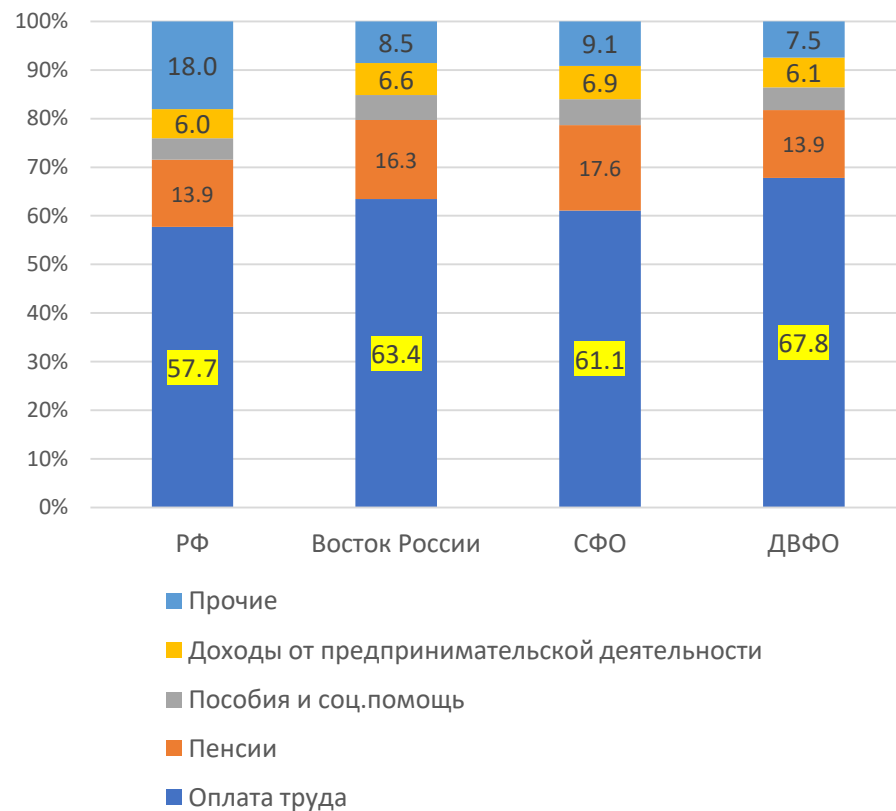
## Отношение среднедушевых доходов населения к средним по РФ



# Структура и прирост среднедушевых доходов населения в % в 2019 году при изменении размера заработной платы, пенсии, среднедушевых пособий и социальной помощи и доходов от предпринимательской деятельности на 1%



Структура доходов населения



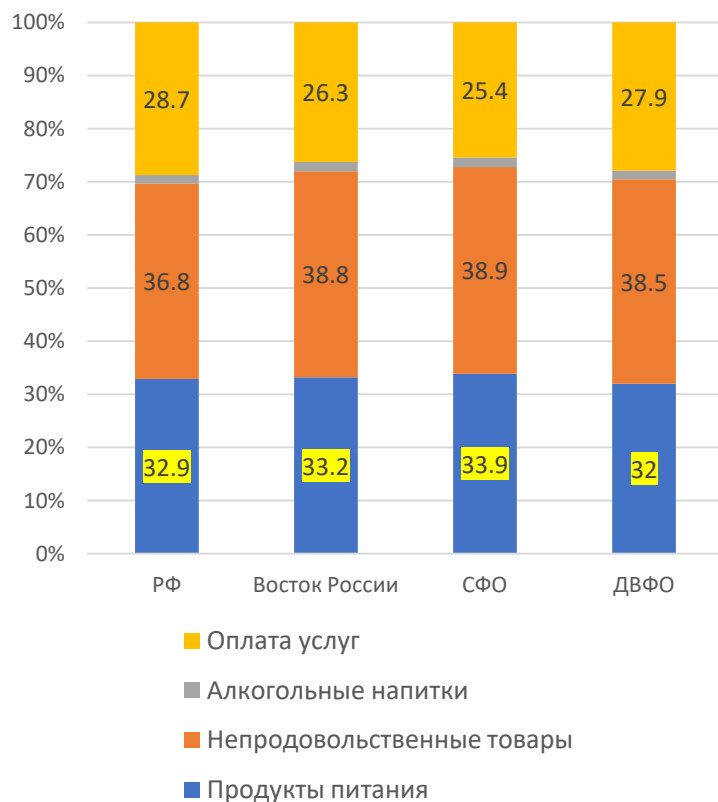
## Прирост среднедушевых денежных доходов в регионе и в РФ при увеличении среднего размера заработной платы, пенсии, среднедушевых пособий и социальной помощи и доходов от предпринимательской деятельности в регионах

	прирост заработной платы на 1%		Прирост пенсий на 1%		Прирост пособий и социальной помощи на 1%		Прирост доходов от предпринимательской деятельности на 1%	
	прирост доходов в регионе	прирост доходов в РФ	прирост доходов в регионе	прирост доходов в РФ	прирост доходов в регионе	прирост доходов в РФ	прирост доходов в регионе	прирост доходов в РФ
<b>РФ</b>	0,658	0,658	0,120	0,120	0,044	0,044	0,060	0,060
<b>Восток России</b>	0,701	0,104	0,145	0,022	0,051	0,008	0,066	0,010
<b>СФО</b>	0,691	0,067	0,160	0,015	0,053	0,005	0,069	0,007
<b>ДВФО</b>	0,719	0,038	0,119	0,006	0,047	0,002	0,061	0,003

Структура потребительских расходов в 2019 году и прирост потребительских расходов на отдельные группы товаров и услуг в регионе и в РФ при увеличении среднедушевых денежных доходов в регионах на 1%



Структура потребительских расходов,%



Прирост потребительских расходов на отдельные группы товаров и услуг в регионе и в РФ в % при увеличении среднедушевых денежных доходов на 1%

	продовольствие		Непродовольственные товары		Алкогольные напитки		Оплата услуг	
	регионе	в РФ	регионе	в РФ	регионе	в РФ	регионе	в РФ
<b>РФ</b>	0,329	0,329	0,368	0,368	0,016	0,016	0,287	0,287
<b>Восток России</b>	0,332	0,048	0,388	0,056	0,017	0,003	0,263	0,038
<b>СФО</b>	0,339	0,032	0,389	0,036	0,018	0,002	0,254	0,024
<b>ДФФО</b>	0,320	0,016	0,385	0,020	0,016	0,001	0,279	0,014

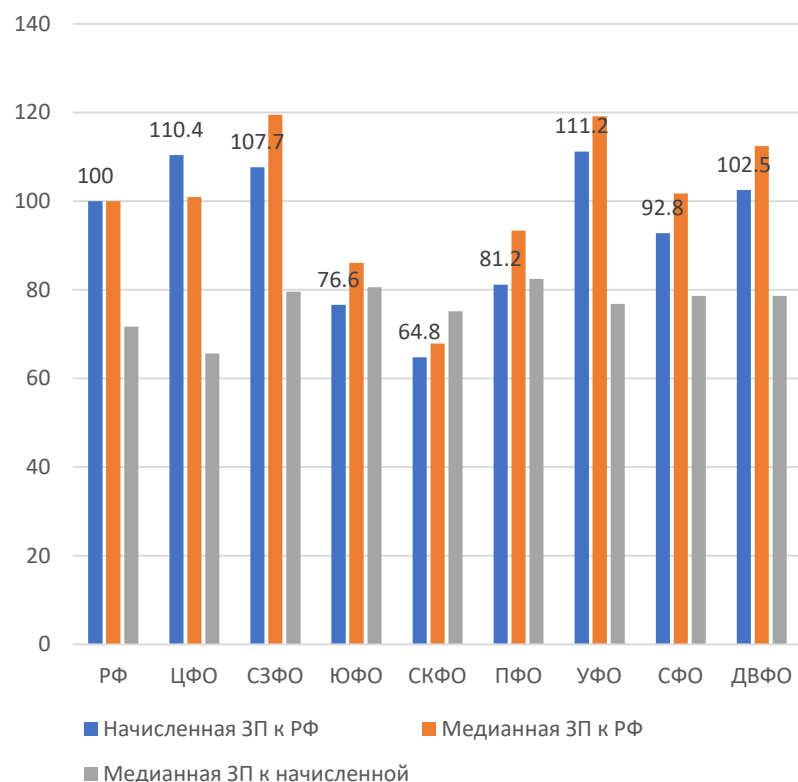


# Отношение начисленной заработной платы и медианной заработной платы к средней по РФ, отношение медианной заработной платы к начисленной в федеральных округах и восточных регионах в 2019 г.,%

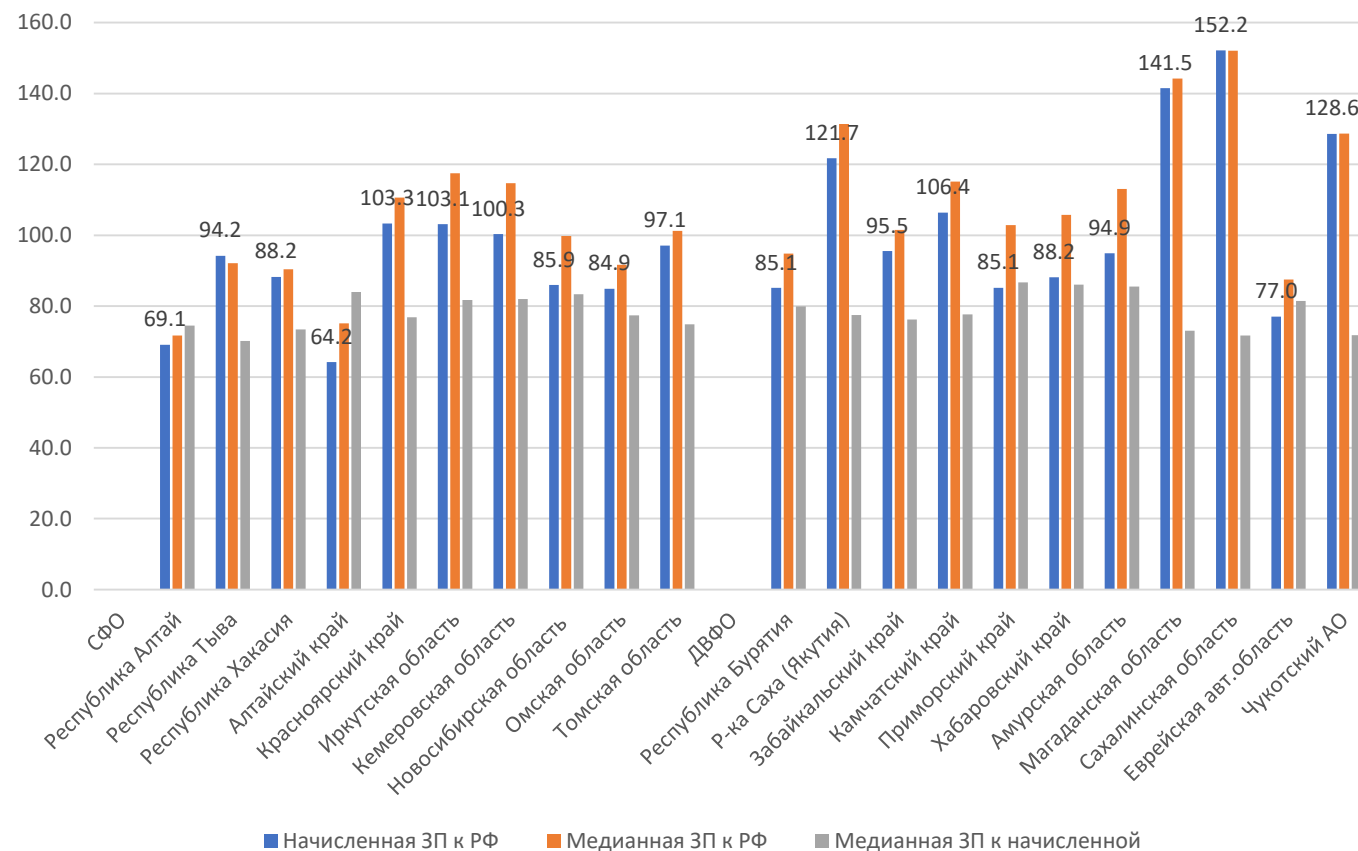


ИЭП  
РАН

федеральные округа

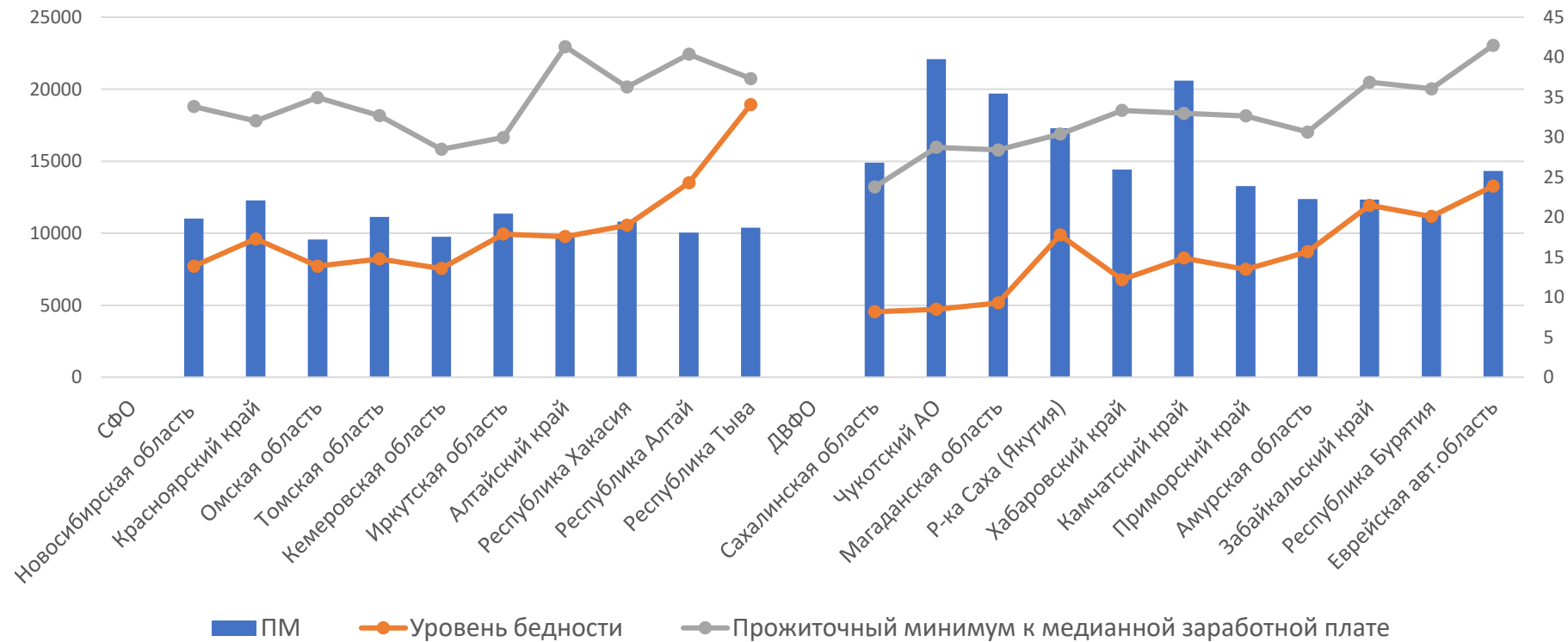


восточные регионы

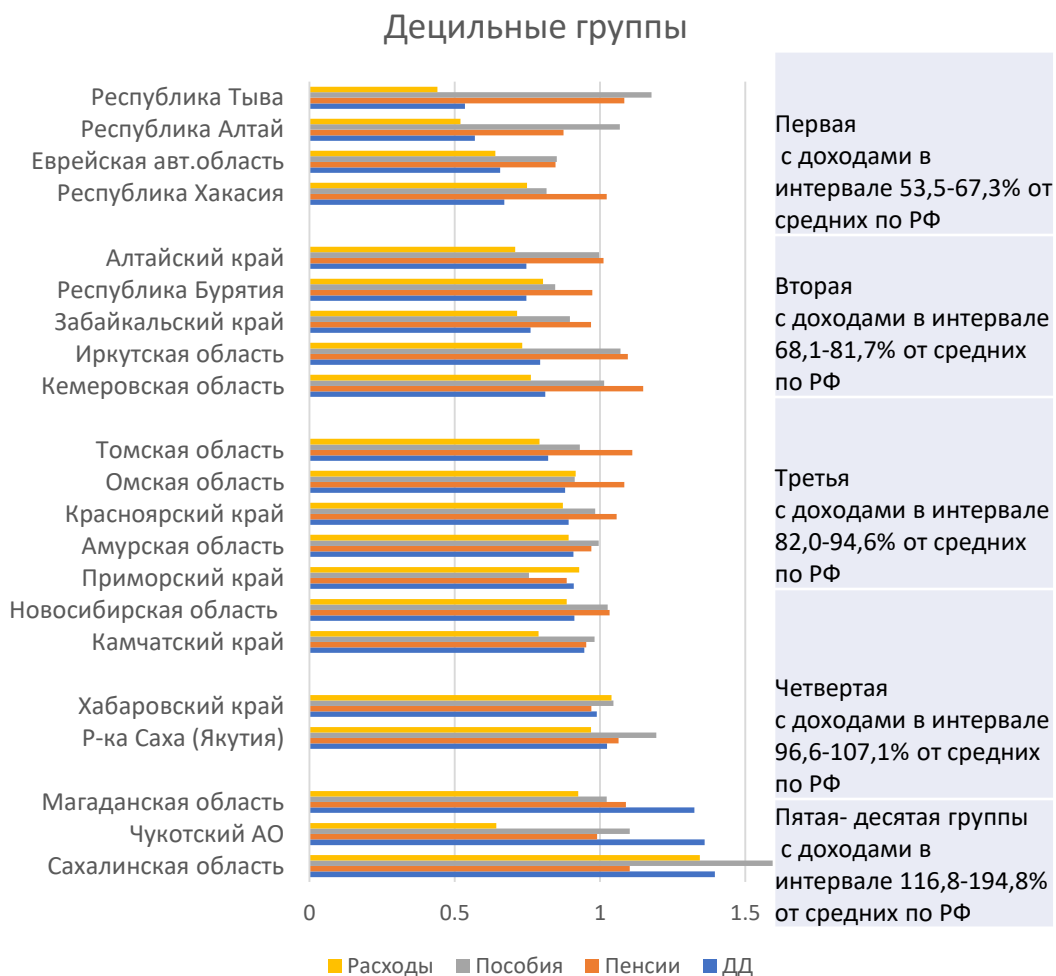


# Бедность в восточных регионах

Прожиточный минимум (руб.), уровень бедности (%), отношение прожиточного минимума к медианной заработной плате (правая ось) в 2019 г. (регионы проранжированы по величине среднедушевых денежных доходов с ФНТУ)



# Распределение восточных регионов по децильным группам по величине среднедушевых доходов с учетом ФНТУ, 2019 год



**Прирост среднедушевых денежных доходов в соответствующей децильной группе и в целом по РФ (в %) в 2019 г. при увеличении среднего размера заработной платы, пенсии, среднедушевых пособий и социальной помощи и доходов от предпринимательской деятельности на 1%**

Децильные группы	прирост заработной платы в группе		Прирост пенсии в группе		Прирост пособий и социальной помощи в группе		Прирост доходов от предпринимательской деятельности в группе	
	Прирост доходов в группе	Прирост доходов в РФ	Прирост доходов в группе	Прирост доходов в РФ	Прирост доходов в группе	Прирост доходов в РФ	Прирост доходов в группе	Прирост доходов в РФ
<b>1</b>	0,625	0,021	0,179	0,006	0,062	0,002	0,082	0,003
<b>2</b>	0,605	0,115	0,169	0,032	0,054	0,010	0,068	0,013
<b>3</b>	0,588	0,185	0,143	0,045	0,046	0,015	0,066	0,021
<b>4</b>	0,537	0,064	0,124	0,015	0,040	0,005	0,075	0,009
<b>5-10</b>	0,738	0,252	0,080	0,027	0,038	0,013	0,046	0,016
<b>В целом по РФ</b>	0,638	0,638	0,126	0,126	0,045	0,045	0,061	0,061

## ВЫВОДЫ

Экономический рост восточных регионов страны в 2016-2020 гг. носил преимущественно инвестиционный характер. Темпы роста инвестиций в восточные регионы превышали среднероссийские, что обеспечивалось за счет Сибири. Вклад восточных регионов в прирост потребительского спроса меньше, чем доля проживающего здесь населения. Это ограничивает стимулирующее влияние спроса на экономический рост.

Темпы роста и уровень среднедушевых доходов населения в восточных регионах ниже среднероссийских как в номинальном выражении, так и с учетом межрегиональных различий в ценах, в динамике отставание прогрессирует в наибольшей мере за счет Сибири. Среднедушевые потребительские расходы также ниже среднероссийских. Для них характерна структура, типичная для бедных регионов: более высокая доля затрат на товары и низкая на услуги.

Восточные регионы отличаются более высокой по сравнению со средними по РФ показателями эластичности денежных доходов по отношению к изменению регулируемых государством источников доходов (пенсий, пособий и социальной помощи, заработной платы), хотя их влияние на средние по РФ показатели ощутимо только для роста заработной платы.

Уровень номинальной заработной платы в СФО ниже среднероссийского, на Дальнем Востоке превышение обеспечивается за счет северных регионов. Медианная заработная плата в большинстве регионов составляет порядка 80% от начисленной заработной платы. Невысокая дифференциация в уровне оплаты труда в регионах показывает, что в регионах нет рабочих мест с высокой заработной платой, либо доля их мала. Это одна из причин миграционного оттока населения.

Уровень бедности в восточных регионах уступает только Северному Кавказу, за чертой бедности проживает более 4 млн. человек. В большинстве регионов величина прожиточного минимума близка к медианной заработной плате, т.е. в положении, близком к уровню бедности, находится половина работающего населения.

В среднесрочной перспективе важнейшими факторами роста доходов в восточных регионах останется создание рабочих мест с высокой заработной платой, государственное регулирование заработной платы в бюджетном секторе, рост пенсий и социальных пособий.

**СПАСИБО!**